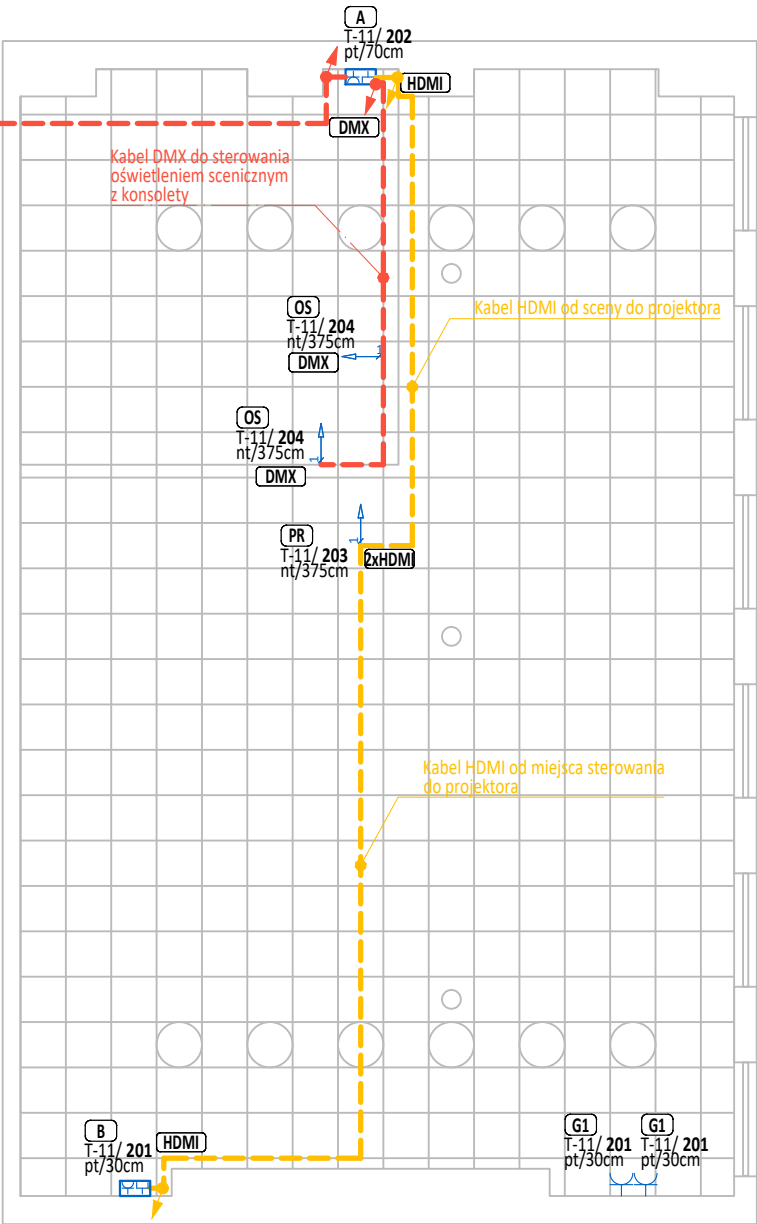


opcjonalny kabel DMX do podłączenia sterownika DALI w rozdzielni T-11



LEGENDA:

- Gniazdo jednofazowe 16A/230V, IP20, p/t
- Gniazdo ogólne, pojedyncze
- Gniazdo ogólne, podwójne
- Zestaw gniazd 4x 230V + 2x RJ45 + 2x DMX
- Zestaw gniazd 2x 230V + 2x RJ45
- Wypust jednofazowy w puszcze instalacyjnej natynkowej do podłączenia listew z czterema gniazdami do projektorów scenicznych nad sufitem podwieszanym z wypustem przewodu DMX
- Wypust jednofazowy do projektora + HDMI
- oznaczenie urządzenia
- grupa sterowania
- nr rozdzielni / nr obwodu
- sposób montażu
- Kabel HDMI
- Kabel DMX ekranowany 2x 0,5mm²
- A - w dół
B - w dół i w górę
C - w górę

NUMER REWIZJI	DATA	OPIS REWIZJI	
00	2025.10.24	Rewizja nr 0	
NUMER PROJEKTU			
P25205			
JEDNOSTKA PROJEKTOWA			
DLsim Paweł Karwat			
ul. Norwida 13/14 96-100 Skierzwice tel: +48 608 630 551			
NAZWA INWESTYCJI			
MODERNIZACJA SALI WIDOWISKOWO-WARSZTATOWEJ W MIEJSKIM DOMIE KULTURY W BRZEZINACH			
ADRES INWESTYCJI			
Brzeziny, ul. H. Sienkiewicza 10/12, dz. nr ew. 2834/1 jednostka ewidencyjna 102101_1.0008.2834/1, obręb 0008			
INWESTOR			
Miejski Dom Kultury w Brzezinach			
ADRES INWESTORA			
Brzeziny, ul. H. Sienkiewicza 10/12 95-060			
NUMER RYSUNKU - NAZWA RYSUNKU			
P25205_PT_R_101_01_Instalacje elektryczne sali widowiskowo-warsztatowej			
FAZA PROJEKTU	BRANŻA	DATA	SKALA
Projekt techniczny	Instalacje elektryczne	24.10.2025 r.	1:100
PROJEKTANT	NUMER UPRAWNIENI	PODPIS	
mgr inż. Paweł Karwat	LOD/4029/PBE/19	w specjalności instalacji w zakresie sieci, instalacji i urządzeń elektrycznych i elektroenergetycznych	
SPRAWDZAJĄCY	NUMER UPRAWNIENI		
		PODPIS	